

Kabelgebundene Warmmelder im Wohnungsbau

230
Volt



Rauchwarnmelder Ei166e
Hitzewarnmelder Ei164e
Mehrkriterienmelder Ei2110e

 **Electronics**[®]
fire + gas detection



Warmmelder retten Leben.



Rauchwarnmelder Ei166e

Rauchwarnmelder nach dem Streulichtprinzip zur frühzeitigen Detektion von Rauchentwicklung bei Wohnungsbränden.



Hitzewarnmelder Ei164e

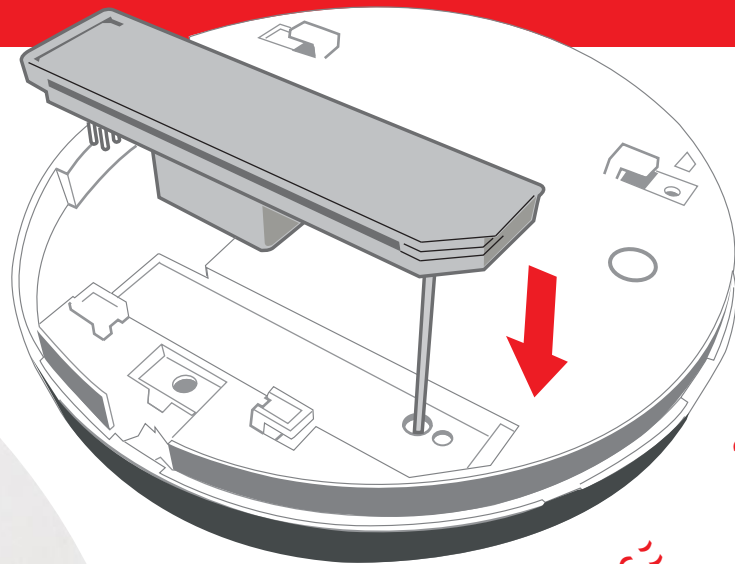
Hitzewarnmelder mit Festtemperatursensor (58 °C) zur frühzeitigen Detektion von Wärmeentwicklung bei Wohnungsbränden.



Mehrkriterienmelder Ei2110e

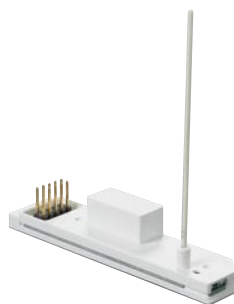
Dualmelder mit zwei voneinander unabhängigen Sensoren (Streulicht, Temperaturfühler) zur frühzeitigen Detektion von Wohnungsbränden. Misst die Rauch- und Temperaturentwicklung im Raum und setzt die Werte über einen Algorithmus in Verbindung. Spricht auf alle Feuerarten an: TF1 bis TF6 und TF8 (siehe Grafik/Rückseite)





Mischbetrieb Draht- und Funkvernetzung

Die kabelgebundenen Warmmelder können durch das Einsetzen des Funkmoduls Ei100MRF mit sämtlichen Ei Electronics Funkkomponenten verbunden werden. Durch einfache Klick-Montage lässt sich das Funkmodul auch nachträglich integrieren. Die Anbindung an Anlagen der Sicherheits- und Gebäudetechnik erfolgt über entsprechende Schnittstellenmodule.



Für alles eine Lösung.

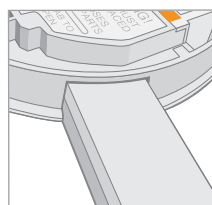


	Ei166e	Ei164e	Ei2110e
Meldertyp	Rauch	Hitze	Mehrkriterien
Streulichtprinzip	✓	-	✓
Temperaturfühler	-	✓	✓
230V AC / 50Hz Stromversorgung	✓	✓	✓
10-Jahres-Lithium-Notstromversorgung	✓	✓	✓
Vernetzung per Draht	✓	✓	✓
Vernetzung per Funk über Ei100MRF	✓	✓	✓
85dB(A) Alarmlautstärke	✓	✓	✓
Automatischer Selbsttest	✓	✓	✓
Kontrollanzeige grün	✓	✓	✓
Störungsanzeige gelb	✓	✓	✓
Easy-Press-Knopf	✓	✓	✓
Stummschaltfunktion	✓	✓	✓
Memory-Funktion	✓	✓	✓
Verschmutzungskompensation	-	-	✓
AudioLINK	-	-	✓
5 Jahre Garantie	✓	✓	✓
10 Jahre Produktlebensdauer	✓	✓	✓

*Einfache, berührungssichere Installation



Der Anschluss an die 230V-Netzleitung erfolgt mittels Montageplatte. Durch das Aufschieben des Melders auf die Platte wird der Spannungskontakt hergestellt. Die Installation ist dadurch besonders einfach und sicher.



Optimierte Kabeleinführung

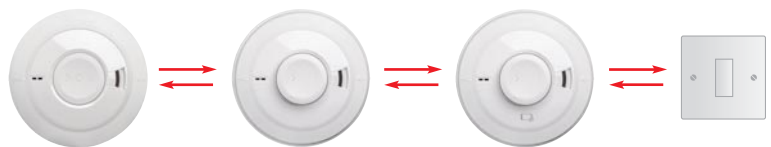
Durch den seitlichen herausnehmbaren Verschluss können bis zu zwei Kabel bequem eingeführt werden.



**230
Volt**

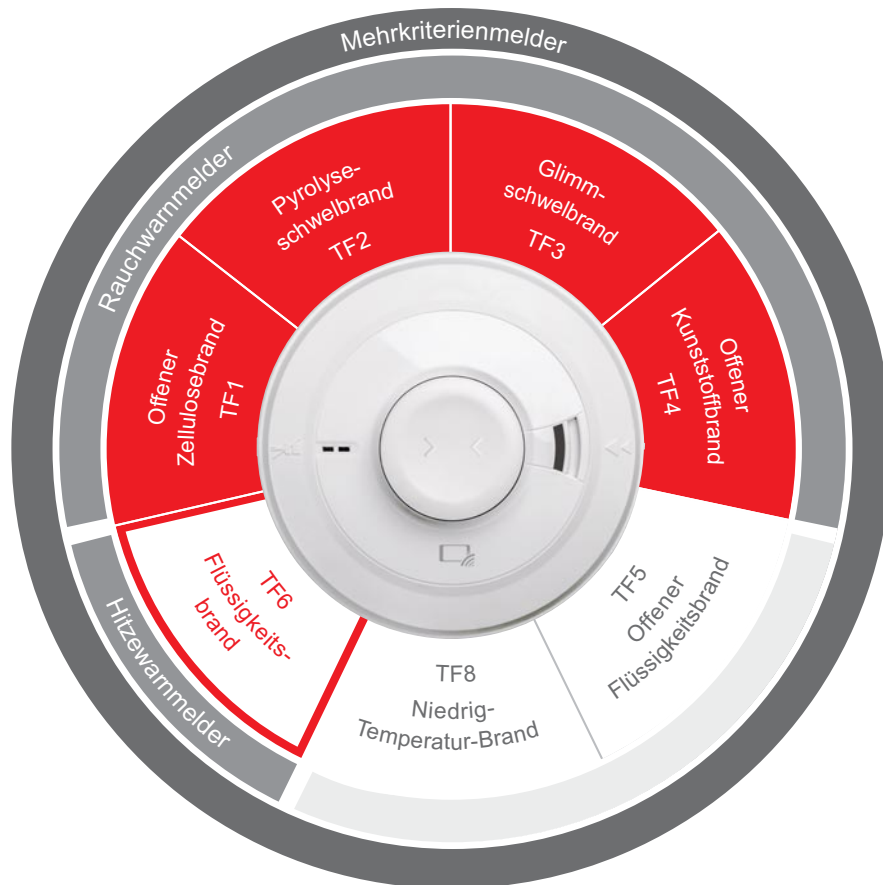
Wirtschaftlich und sicher

Kabelgebundene Warmmelder sind eine wirtschaftliche und sichere Lösung für den vorbeugenden Brandschutz im Wohnungsneubau und bei Sanierung. Die Melder lassen sich durch eine dritte Ader im Stromversorgungskabel miteinander vernetzen, wodurch sich der Sicherheitsstandard im Vergleich zu gesetzlich vorgeschriebenen Einzelmeldern deutlich erhöht.



Schnelle und einfache Lokalisierung

Mit Hilfe eines Tasters (Ei1529, Ei159) können alarmgebende Geräte innerhalb eines drahtvernetzten Systems einfach und schnell lokalisiert werden.



Mehrkriterienmelder sprechen auf alle relevanten Testfeuer an.